

**LOCATIONS BELINDA - SAINT-GERMAIN-DU-SALEMBRE - SAINT-ASTIER - DORDOGNE PÉRIGORD**

LOCATIONS BELINDA - GÎTE LA BOUREILLE (SAINT-GERMAIN-DU-SALEMBRE) ET APPARTEMENT DE L'ABBAYE (SAINT-ASTIER)

Bienvenue dans nos locations de vacances pour 6 et 4 personnes en Dordogne Périgord

<https://location-belinda-perigord.fr>





Christophe BEYNEY

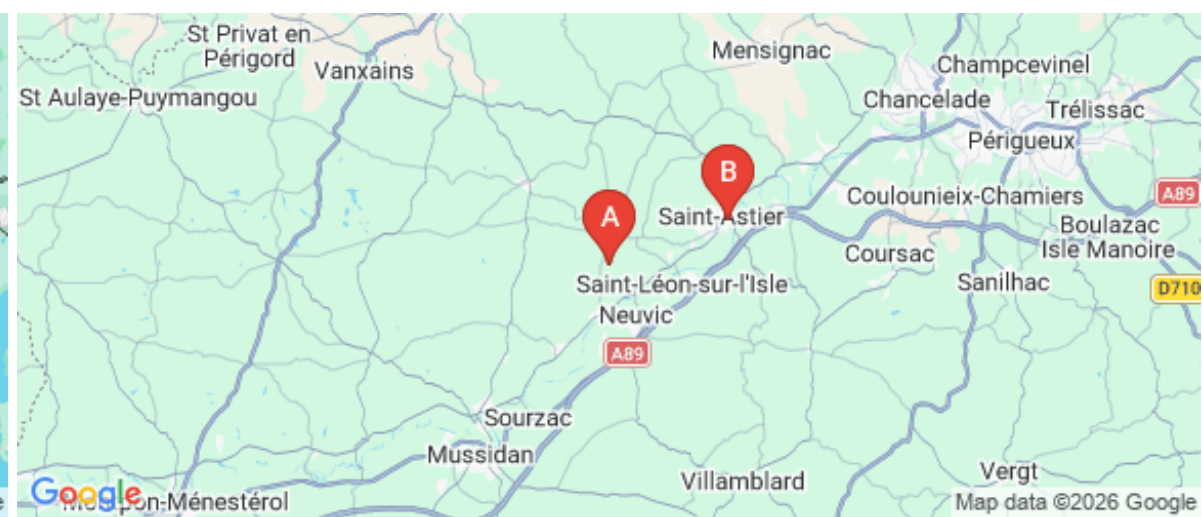
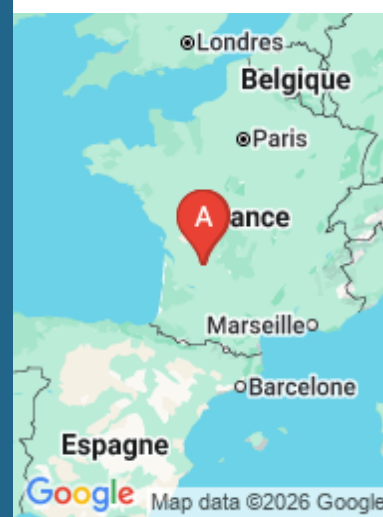
+33 6 64 72 16 70

**A** Gîte La Boureille - Saint-Germain-Du-

Salembre : Gîte La Boureille : La Boureille 24190  
SAINT-GERMAIN-DU-SALEMBRE

**B** Appartement de l'Abbaye - Saint-Astier :

Appartement de l'Abbaye : 12 Place Saint-Astier  
24110 SAINT-ASTIER





## Gîte La Boueille - Saint-Germain-Du-Salembre



Maison



6

personnes



3

chambres



90

m<sup>2</sup>

Maison de campagne rénovée, confortable et cosy, idéale pour se ressourcer en famille ou entre amis et faire de belles balades sur les chemins environnants.

En rez-de-jardin, le spacieux séjour est doté d'une cheminée avec insert, d'un coin-cuisine tout équipé et d'un salon. La chambre 1 dispose d'un lit double, la salle de bain d'une baignoire, d'une double vasque et d'un sèche-serviettes. A l'étage, la partie nuit offre 4 couchages supplémentaires, avec un lit double et 2 lits simples, répartis en 2 espaces mansardés, séparés par un rideau. Située dans un hameau paisible, à 11 minutes du bourg de Neuvic et de tous les commerces, la maison dispose d'un terrain non clos d'un hectare, d'une agréable terrasse couverte, avec barbecue et salon de jardin, ombragée par une glycine.



## Pièces et équipements

<i>Chambres</i>	Chambre(s): 3 Lit(s): 4	dont lit(s) 1 pers.: 2 dont lit(s) 2 pers.: 2
<i>Salle de bains / Salle d'eau</i>	Salle de bains avec baignoire Salle(s) de bains (avec baignoire): 1	
<i>WC</i>	WC: 1 WC indépendants	
<i>Cuisine</i>	Cuisine américaine Combiné congélation Four à micro ondes	Four Réfrigérateur
<i>Autres pièces</i>	Salon Terrasse	Séjour
<i>Media</i>	Télévision	Wifi
<i>Autres équipements</i>		
<i>Chauffage / AC</i>	Chauffage	Cheminée
<i>Exterieur</i>	Abri pour vélo ou VTT Cour	Barbecue Terrain non clos
<i>Divers</i>		

## Infos sur l'établissement



*Communs*

Entrée indépendante

Habitation indépendante



*Activités*



*Réseaux*

Accès Internet



*Stationnement*

Parking privé



*Services*

Nettoyage / ménage



*Extérieurs*

## A savoir : conditions de la location

*Arrivée* A partir de 15h

*Départ* Avant 11h

*Langue(s)  
parlée(s)* Anglais Français

*Annulation/  
Prépaiement/  
Dépot de  
garantie*

*Moyens de  
paiement*

*Ménage*

*Draps et Linge  
de maison* Draps et/ou linge compris

*Enfants et lits  
d'appoints*

*Animaux  
domestiques* Les animaux sont admis.

## Tarifs (au 16/04/26)

Gîte La Boueille - Saint-Germain-Du-Salembre

Linge et chauffage inclus

Tarifs en €:	Tarif 1 nuit en semaine (L, M, M, J, D)	Tarif 1 nuit en weekend (V ou S)	Tarif 2 nuits weekend (V+S)	Tarif 7 nuits semaine
--------------	--	-------------------------------------	--------------------------------	-----------------------

Aucun tarif renseigné (contactez le propriétaire)



## Appartement de l'Abbaye - Saint-Astier



Appartement



4

personnes  
(Maxi: 4 pers.)



2

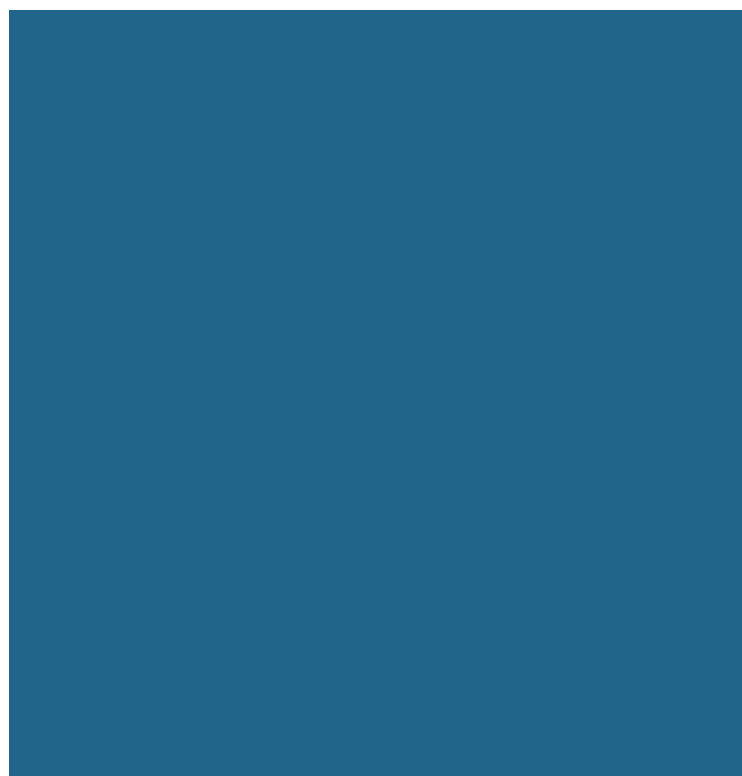
chambres



60

m<sup>2</sup>

Appartement très calme au coeur du centre historique. Bien équipé, joliment décoré et lumineux, il a été rénové avec goût en conservant le parquet d'époque et les boiseries. Le balcon offre une jolie vue sur les toits de Saint-Astier. L'accès se fait par la cour de l'ancienne abbaye, à proximité immédiate de l'église millénaire. Sa situation exceptionnelle permet de profiter facilement des commerces et des restaurants, ainsi que du beau marché du jeudi matin. L'appartement se trouve au premier étage, dans une maison qui comporte seulement 2 logements. Possibilité de location à la nuitée.



## Pièces et équipements

<i>Chambres</i>	Chambre(s): 2 Lit(s): 0	dont lit(s) 1 pers.: 0 dont lit(s) 2 pers.: 2
<i>Salle de bains / Salle d'eau</i>	Salle(s) d'eau (avec douche): 1	
<i>WC</i>	WC: 1	
<i>Cuisine</i>	Cuisine américaine Combiné congélation Four à micro ondes Réfrigérateur	Four Lave vaisselle
<i>Autres pièces</i>	Balcon	Salon
<i>Media</i>		
<i>Autres équipements</i>		
<i>Chauffage / AC</i>	Chauffage	
<i>Exterieur</i>		
<i>Divers</i>		

## Infos sur l'établissement



*Communs*

Entrée indépendante

Mitoyen locataire



*Activités*



*Réseaux*



*Stationnement*

Parking à proximité



*Services*



*Extérieurs*

## A savoir : conditions de la location

*Arrivée*

*Départ*

*Langue(s)  
parlée(s)*    Anglais    Français

*Annulation/  
Prépaiement/  
Dépot de  
garantie*

*Moyens de  
paiement*

*Ménage*

*Draps et Linge  
de maison*    Draps et/ou linge compris

*Enfants et lits  
d'appoints*

*Animaux  
domestiques*    Les animaux ne sont pas admis.

## Tarifs (au 16/04/26)

Appartement de l'Abbaye - Saint-Astier

Linge et chauffage inclus

Tarifs en €:	Tarif 1 nuit en semaine (L, M, M, J, D)	Tarif 1 nuit en weekend (V ou S)	Tarif 2 nuits weekend (V+S)	Tarif 7 nuits semaine
--------------	--	-------------------------------------	--------------------------------	-----------------------

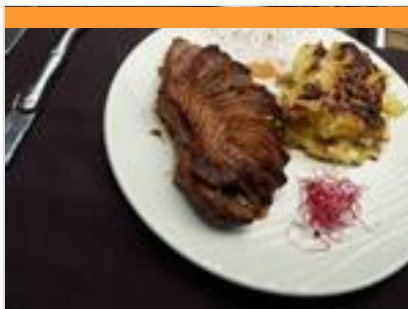
Aucun tarif renseigné (contactez le propriétaire)

# Mes recommandations

Guide Touristique

Carte Vélo Route Voie Verte

OFFICES DE TOURISME VALLÉE DE L'ISLE  
WWW.TOURISME-ISLEPERIGORD.COM



## Restaurant Le Kayola

+33 5 53 81 26 08

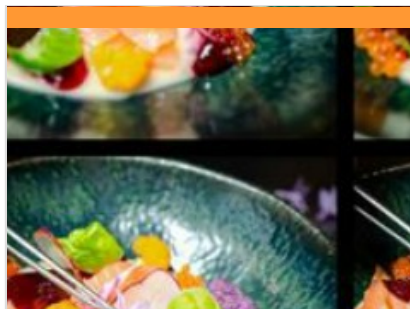
18 Route de Saint Astier

<https://www.kayola-neuvic.fr>

1.9 km  
NEUVIC



Situé à Planèze, le Kayola vous accueille dans un lieu convivial et chaleureux. Cuisine de terroir et à la plancha, sur place ou à emporter. Organisation de vos événements : repas de groupes, anniversaires (gâteau pâtisseries fait maison). Venez découvrir nos saveurs d'ici et d'ailleurs ! Spécialités :- Apéritif maison "le Kayomiel" - Crevettes et calamars grillés à la plancha - Gambas flambées - Foie gras et pâtisseries maison. 2 salles climatisées (40 pers. + 30 pers.), 1 terrasse extérieure (30 pers.). Les plus : - Cuisine du terroir de qualité, faite maison - L'accueil chaleureux



## Restaurant Le Cilaos

+33 5 53 81 11 64

15 Avenue de Planèze

<https://www.facebook.com/leCilaos.Neu>

2.5 km  
NEUVIC



Sur les rives de l'Isle, dans un cadre chaleureux et atypique, le Cilaos propose une cuisine maison, mêlant tradition et créativité. Abel, Maxence, Clarisse et Maëlle y mettent en avant des produits locaux, des saveurs sincères et une atmosphère conviviale. Une belle adresse pour savourer une cuisine généreuse, entre terroir et gourmandise contemporaine. Exemple de plats : - Risotto parmesan, saucisses de Morteau et huile de truffe - Paleron de boeuf confit, légumes, mousseline de pommes de terre - Choux gourmand à la vanille de Madagascar Le restaurant dispose d'une salle à l'étage (40 pers.) et d'une terrasse d'été (40 pers.). L'établissement propose également un service traiteur. Les plus : - La vue panoramique sur la rivière Isle depuis la terrasse d'été à l'étage - Une cuisine raffinée de saison



## Séance de massage

+33 9 63 60 48 84 +33 6 26 46 02 90

Massages et Casseroles 37 Rue de Puyguiller

<https://massages-et-casseroles.fr/deco>

1.2 km  
SAINT-GERMAIN-DU-SALEMBRE



Dans un cadre champêtre, venez vous relaxer et abandonner les tensions et soucis du quotidien grâce au Sensitive Gestalt Massage (SGM®), un massage globalisant, unifiant, dédié à la détente, au bien-être et à la paix intérieure. Des massages réguliers aident et permettent la structuration du schéma corporel, l'installation d'une confiance réelle entre la personne massée et la masseuse et permet un profond lâcher prise. SENSITIVE fait allusion à la précision des mouvements. GESTALT évoque l'expérience existentielle de l'ici et maintenant. MASSAGE évoque les techniques dans leur grande variété, qui énergisent, unifient et centrent la personne dont le ressenti propre en bénéficie. La nudité n'est pas une condition pour recevoir un massage SGM : il peut être reçu nu, en sous-vêtements, les parties du corps ne faisant pas l'objet du massage peuvent être couvertes.



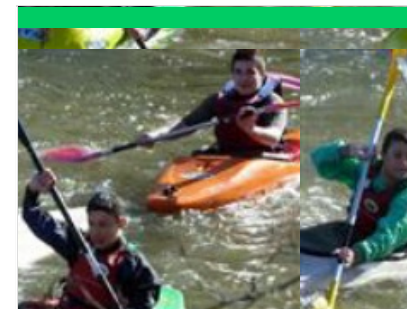
## Aire de pique-nique de St Germain

à côté de la biscoterie La Chantéracoise

1.8 km  
SAINT-GERMAIN-DU-SALEMBRE



En bordure du Salembre et à deux pas de la Biscoterie La Chantéracoise, aire de pique-nique ensoleillée (une table). Un petit coin sympathique situé sur le chemin de randonnée balisé "la balade des trois villages".



## Stages jeunes canoë et paddle

+33 6 31 88 45 19

Union Sportive Neuvisoise de Canoë

Kayak 29 Route du Grand Mur

<http://www.canoeneuvic24.fr>

2.0 km  
NEUVIC



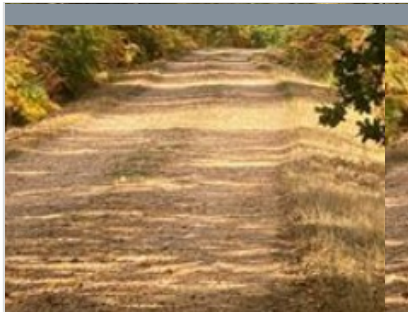
Le club de canoë-kayak de Neuvic propose des stages nautiques de 3 matinées, encadrés par un moniteur entraîneur national et international. Pour les jeunes de 8 à 18 ans, débutants ou confirmés. Canoë, kayak et paddle. Chaque semaine, du mercredi au vendredi : 10h-12h. Grand parking ombragé, douches et WC, proximité base de loisirs (Neuvic). Sur réservation. Il est impératif de savoir nager pour pratiquer le canoë-kayak.

# Mes recommandations (suite)

Guide Touristique

Carte Vélo Route Voie Verte

OFFICES DE TOURISME VALLÉE DE L'ISLE  
WWW.TOURISME-ISLEPERIGORD.COM



## Balade de la Fontaine

+33 5 53 81 52 11

1.5 km

SAINT-GERMAIN-DU-SALEMBRE **1**

Grande randonnée dans la vallée du Salembre. Durant cette balade vous pourrez voir divers monuments.



## Les Etangs de la Jemaye

+33 5 53 06 80 17#+33 5 53 90 03  
10

14.0 km

LA JEMAYE **2**

Le site du grand étang de la Jemaye, propriété du Conseil Général sur le canton de Ribérac, constitue un site naturel typique de la région de la Double: chapelet d'étangs, forêts étendues, prairies humides et parsemées,... Le site propose des activités très variées: chemins de randonnées, parcours de santé, sentier de découverte, baignades et commerces pendant la saison estivale. Surveillance de baignade assurée du 15 juin à fin août de 13h à 19h du lundi au vendredi et de 11h à 20h Week-end et fêtes. Le site a reçu le label Pavillon Bleu en 2015.



## La Forêt du Vignoble

+33 5 53 81 04 90  
243, chamin de la maison rose

18.6 km

BEAUPOUYET **3**

La Forêt enchantée vous invite à découvrir un univers fantastique, avec plusieurs circuits enfants. Des histoires illustrées servent de fil conducteur et pimentent le parcours. De multiples décorations agrémentent les lieux ajoutant une touche fantastique au décor naturel. Un Labyrinthe Végétal, des parcours pédestres et VTT balisés, sont également disponibles toute l'année, à tout moment.



